

les Silures

DOCUMENTAIRE N. 550

Le genre silure est celui de poissons téléostéens appartenant à la famille des Siluridés, poissons courants dans presque toutes les régions chaudes de la terre, aussi bien dans les eaux salées que les eaux douces, car on en découvre aussi des spécimens dans les fleuves et les lacs d'Europe; ils sont d'ailleurs fort rares en France (Doubs-Rhin). On trouve surtout des Siluridés dans les eaux d'Asie, alors qu'il n'en existe qu'une seule variété en Europe. Il s'agit de poissons au corps très allongé, plus gros dans la partie antérieure, et protégés par une peau épaisse, molle et visqueuse. Ils portent des barbillons typiques et longs sur le dessus de la tête, aplatie et très large.

Dans les fleuves, les lacs, et les marais de l'Asie Orientale on rencontre souvent le Parasilurus Asotus) dont la longueur moyenne s'établit aux alentours de 50 cm. Son corps est très effilé et aplati, d'une teinte vert sombre sur le dos et sur les flancs, tandis que le ventre est blanchâtre. Sa tête, plutôt forte, porte une bouche largement fendue et armée d'une dentition puissante. Du dessus et du dessous des lèvres partent quatre longs barbillons. La nageoire caudale est très développée, et l'animal la remue très lentement, se déplaçant vers l'avant ou vers l'arrière. Les nageoires pectorales comportent une longue épine, robuste, qui communique avec les glandes à venin dont la peau est riche.

Pendant la journée ces poissons se tiennent immobiles, sur les fonds de limon ou de gravillon, qu'ils abandonnent pendant la nuit pour se consacrer activement à la recherche de leur nourriture composée de petits poissons, d'amphibies, de larves, et des crustacés passant à portée de leur large bouche. Ils se reproduisent en fin de printemps; les femelles déposent sur le fond des dizaines de milliers de petits œufs constituant une masse gélatineuse de couleur typique vert-bleuté. Les indigènes se consacrent activement à la pêche de ces poissons pour s'en nourrir, alors que leur chair n'est pas toujours savoureuse.

En Asie du Sud-Est et dans les grandes îles de cette partie du globe on rencontre de nombreuses autres espèces. Parmi

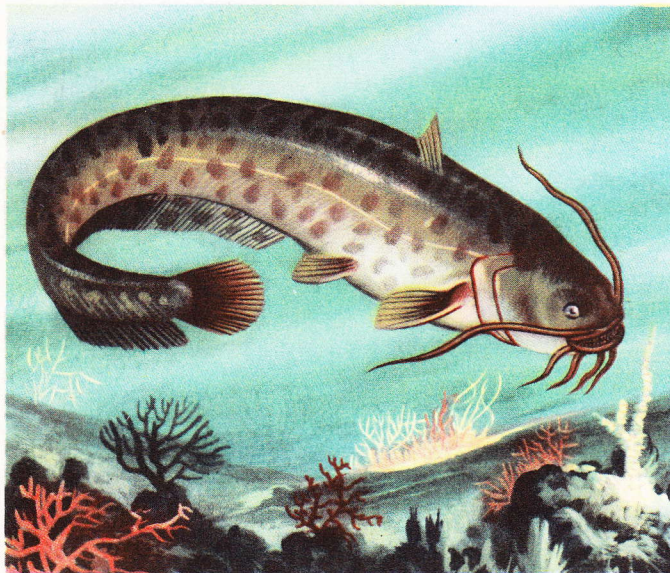
ces dernières il faut citer la Wallagonia attu, qui peut atteindre une longueur de 2 mètres.

Dans les grands fleuves, dans les lacs, dans les marais de l'Europe orientale et en Asie Occidentale on trouve le silure d'Europe (*Silurus glanis*) décrit par les hommes de l'Antiquité comme un poisson inoffensif, mais que les savants modernes considèrent comme un véritable tigre aquatique à cause de sa férocité et de son avidité dévastatrice; selon certains récits ce poisson dévorerait aussi des hommes. C'est un des plus gros poissons d'Europe, qui peut atteindre, d'après certains rapports, une longueur de 5 m. L'aspect de ce poisson n'est vraiment pas gracieux, car il a une très forte tête aplatie et large, balafnée dans sa partie inférieure par une bouche démesurée.

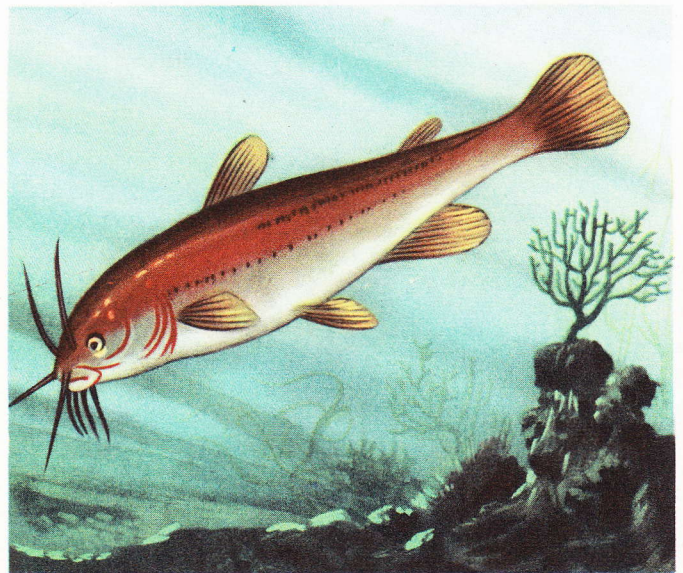
La nageoire rectale est très développée, et pend vers le bas en forme d'étendard. Par de lents mouvements rythmés elle permet à l'animal de se déplacer avec aisance. La peau est dépourvue d'écailles, grasse, molle, gluante, sombre dans les parties supérieures du corps, plus claire dans les inférieures.

Pendant la journée cet énorme silure demeure inerte sur la vase du fond, et, à la tombée du jour, il se met à la recherche de sa nourriture; tous les êtres vivants qui habitent les eaux sont implacablement des proies pour lui: poissons, oiseaux, petits mammifères, crustacés, amphibiens, reptiles. La reproduction a lieu pendant les mois d'été. Les femelles déposent jusqu'à 100.000 œufs chacune, que les mâles fécondent ensuite et surveillent jusqu'à la naissance des alevins.

Ces derniers à l'apparence de têtards sont pourvus d'un appétit vorace. C'est pourquoi ils atteignent rapidement une taille considérable. Bien que dévorés par milliers par les autres habitants des eaux, ils survivent en nombre suffisant pour assurer la continuation de l'espèce. Les jeunes sujets, dont le poids ne dépasse pas 5 kg. constituent un aliment passable pour les indigènes. Mais la chair du silure d'Europe est, par contre, estimée.



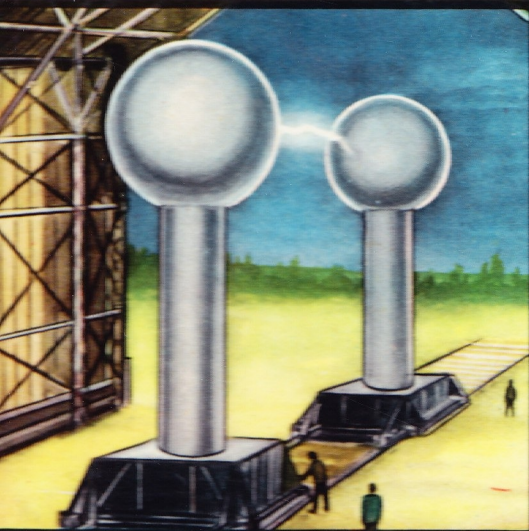
Le silure d'Europe (*Silurus glanis*) de la famille des Siluridés, est le représentant d'une variété courante en Europe. C'est un des plus gros poissons d'eau douce du continent européen, car sa longueur peut atteindre cinq mètres.



Les Siluridés appartiennent à l'ordre des Siluriformes, qui groupe plusieurs autres familles parmi lesquelles celle des améiuridés, courante en Amérique du Nord. Le représentant européen de cette famille est l'*ameiurus nebulosus* (poisson-chat), d'une longueur d'environ 50 cm.

ENCYCLOPÉDIE EN COULEURS

tout connaître



ARTS

SCIENCES

HISTOIRE

DÉCOUVERTES

LÉGENDES

DOCUMENTS

INSTRUCTIFS



VOL. IX

TOUT CONNAITRE

M. CONFALONIERI - Milan, Via P. Chieti, 8, - Editeur

Tous droits réservés

BELGIQUE - GRAND DUCHÉ - CONGO BELGE

AGENCE BELGE DES GRANDES EDITIONS s. a.
Bruxelles